

dne **28. 11. 2022** od **8:00** do **12:00** hodin

---

**Plánovaná odstávka zahrnuje tyto lokality:****Český Jiřetín (okres Most)**

č. p. 2, 7, 8, 9, 13, 14, 15, 16, 19, 20, 79, 107, 153, 155, 169, 171, 176, 179, 180, 181, 193

č. ev. 7, 62, 77, 123, 124, 125, 152, 154, 158, 165, 166, 177, 193, 210

kat. území **Český Jiřetín** (kód **622915**): parcelní č. 174/1, 178/4, 486/3, 545

---

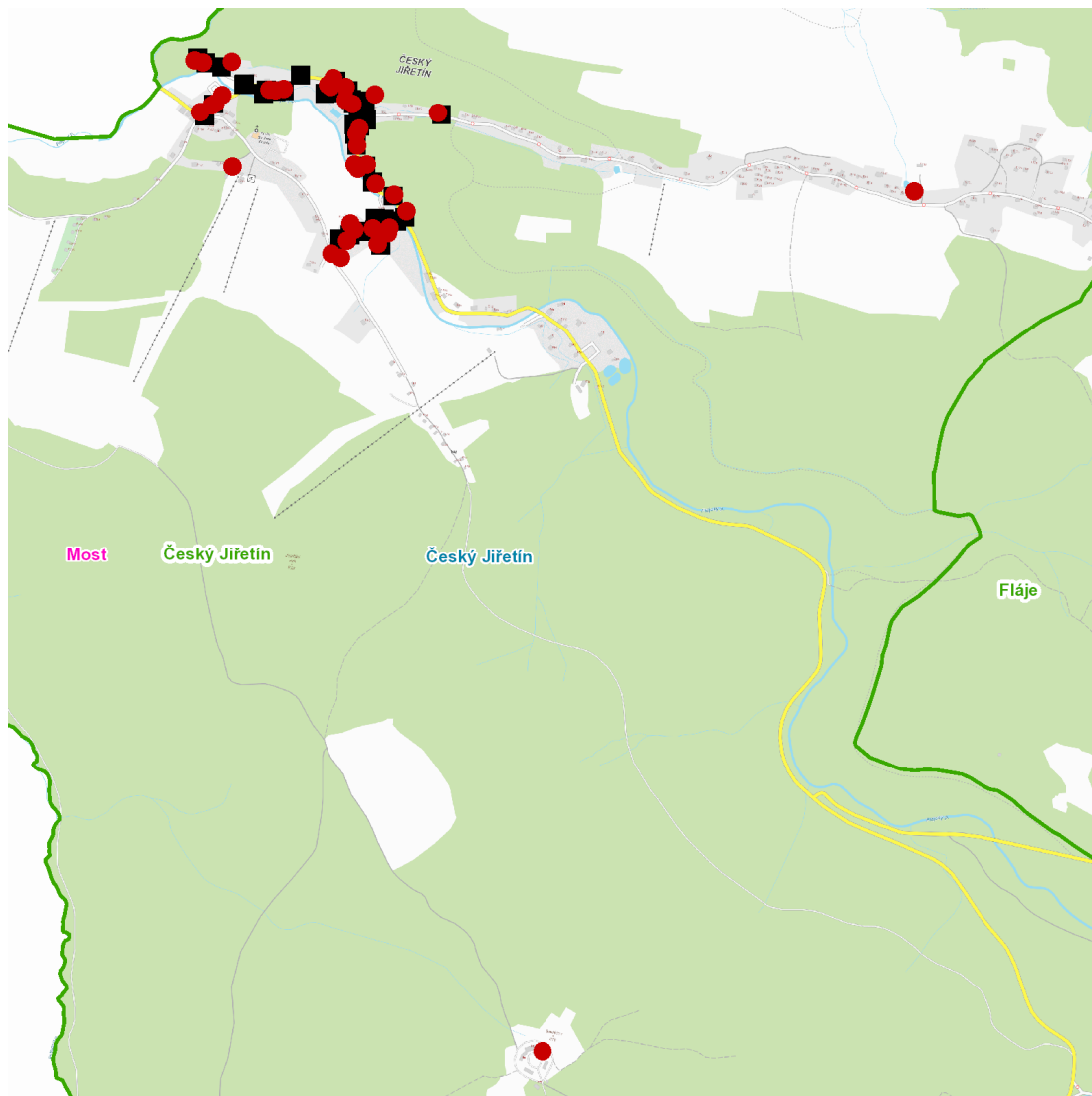
**UPOZORNĚNÍ**

**Dotčené zařízení distribuční soustavy je nutné i v době odstávky považovat za zařízení pod napětím**, a proto vás žádáme o dodržení všech zásad bezpečnosti a provedení opatření potřebných k zamezení případných škod na zdraví a majetku. | Provozovatelé výroben elektřiny jsou povinni zajistit přerušení dodávky elektřiny z výroby do vypnutého úseku distribuční soustavy.

---

**NEJDE VÁM ELEKTŘINA...**

**TIP:** Registrujte se zdarma na [www.cezdistribuce.cz/sluzba](http://www.cezdistribuce.cz/sluzba) a informace o odstávkách elektřiny budete dostávat e-mailem nebo SMS. U poruch zasíláme SMS s předpokládanou dobou obnovení dodávek. | Aktuální stav dodávek elektřiny na konkrétní adrese zjistíte snadno, rychle a bez registrace na portále **Bez Štávy** ([www.bezstavy.cz](http://www.bezstavy.cz)).

**dne 28. 11. 2022 od 8:00 do 12:00 hodin****Orientační mapový podklad odstávkou dotčených lokalit****VYSVĚTLIVKY**

- – adresy dotčené odstávkou elektřiny
- – místa připojení k elektrické síti dotčená odstávkou

**INFORMACE ZASLÁNA**

IDDS: uusbhei (Obec Český Jiřetín)